

お寺のデイサービス

# 還る家ともに

かえるいえ

生と老いと病と死と、  
喜びも悲しみも、ともに歩みたい…  
誰もがいつでも  
心の深呼吸ができる場所

〒244-0002

横浜市戸塚区矢部町125

電話 045-881-0348

FAX 045-881-0379

E-mail@zenryouji.jp

http://www.zenryouji.jp

発行責任 善了寺還る家ともに

## 還る家 ともに日誌

### チョコレート作り

午前中の健康チェックをしたら、楽しい談笑や体操、入浴など。食事の後、午後の憩いのひときは、各人の特技を生かした趣味のリラックスタイム。人形作り、ゲーム、野外散歩、カラオケなど楽しい交流で、部屋の中はいつも笑顔で一杯です。2月15日(木)はバレンタインほどの派手さはありませんが、チョコレートケーキの手作りを楽しみました

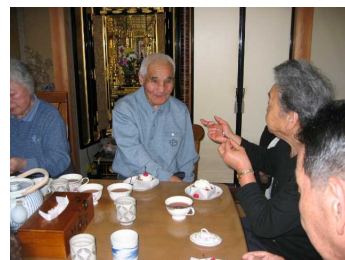


男子も  
がんばつて



チョコの材料はムギ粉、ココアバター、ミルクなどで「愛情」をたっぷり込めて、日頃のウデを振るってチャレンジしていました。

2時間ほどで、プロ顔負けの「チョコケーキ」20個が出来上がり、あとは「味見」のティータイム、おいしい、おいしいとみんな大喜でした



# 特別実演会

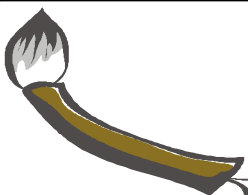
3月14日午後1時~

お年寄りの美容に目を向けて... きれいになることは気持ちよい

<講師>木谷桂子先生

石川県生まれ。横浜市介護老人福祉施設「銀の舟よこはま」の美容師・看護師・介護福祉士で、ケアマネージャーも兼任している。情報交換の場「美容福祉倶楽部」を主宰している。

参加費無料



お習字は「桃の節句」「春夏秋冬」など、季節に因んだ題材のほか「初恋」というほほ笑ましいユニークな作品もあつて青春時代を思い出しながら、話もはずんで、賑やかに筆を運んでいました。



「お姫様ひな」は「お殿様ひな」の右か、左か?と悩み、(正解は左)でした。



めぐみちゃんヒナ(オルゴール付)もあつて、早速、曲をかけて、一足早く、ひな祭りのメロディーが懐かしく流れました。



## 編集後記

開所当時よりお世話になっている昼食作りボランティアに加わって、最近では、地域のピアノの先生や愛好家の方と合唱を楽しんだり、野菜づくり、習字、金井高校2年生の男子生徒1名が学習をかねて介護の実習を学びにきたり、寺総代の村井さんは、季節ごとにお菓子の差し入れをしてくれ、又、山下トキエさんはヨモギを採って手作りの草もちの差し入れしてくれました。また、本号よりこの新聞も通所介護を受けている、秋葉町の村上さんが、編集を手伝っていただきました。職員のみの方では及ばないこともたくさんあり、おかげさまのご縁が広がり、たくさんの方から、真心をいただき大変ありがたく思っています。坊

## ボランティアさん 敬称略

金原美枝子	中嶋 芳江
秦野かねよ	鈴木ミネ子
安藤 信子	大金スエ子
中島 雄子	竹中 秀子
西岡美都里	牛島 寛子
渡井 敏子	朝倉 好子
別府与志子	秦野 宣子
市野和歌子	弓削 福子
矢口 和子	秦野 雅子
前本 功	有働 桂子
斉藤 悠子	藤野 淳子
遠嶋 信子	藤井千恵子
八蔵巻靖子	市川八重子
米村 正男	小寺 久枝
松村 節子	吉田 彩
外沢 佳江	土田 正夫

## 体験利用

食事・入浴・送迎がついた体験利用ができます(有料)。尚ご家族も一緒に体験できます。お気軽にご連絡ください。ご見学は、いつでもできます。

## ボランティアさん募集

お話相手、お食事づくり、カラオケ、習字(生徒)、手芸、園芸など、ご都合にあわてお力をお貸しください。詳細はお問い合わせください。