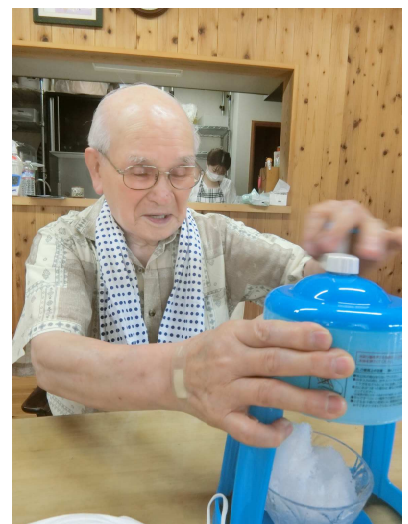
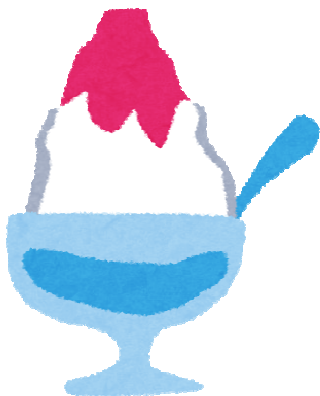


暑中お見舞い申し上げます

〒244-0002横浜市塚区矢部町125
 電話 045-410-7307 FAX 045-410-7308
 E-mail: mail@zenryouji.jp http://www.zenryouji.jp
 発行責任 善了寺 還る家とともに 担当：三根

関東では7月18日に梅雨明けし、暑い日々が続いています。デイでは納涼と水分補給のために、ご利用の皆さんとかき氷を楽しみました。シロップはイチゴ・レモン・メロン・ハワイアンブルー・マンゴー・練乳といろいろな味をそろえました。皆さん好みのシロップで美味しくかき氷を味わっておられました～暑さはまだまだ続きそうです。皆様もご自愛くださいませ。



キュウリが豊作です

7月上旬は、まだ梅雨明けしてないものの天気が良く、気温も35℃近くの日が続きました～そんな酷暑の中でもキュウリが元気に育ち沢山の実をつけてくれました。そのキュウリは、収穫した後、ご利用の皆さんに協力してもらいながらキュウリの醤油煮をつくりました～お味はというにご飯のお供にぴったりの味で、お食事の際に美味しくいただきました。ご馳走さまでした。



退職のご挨拶

このたび一身上の都合により8月31日をもって、善了寺デイサービスを退職することとなりました。若輩者の私を、ここまで導いてくださったのは、ご利用者のみなさんをはじめ、ご利用者の家族、ご住職、坊守さん、門徒の方々、ボランティアの方々、同僚の皆さん、このデイサービスにかかわるすべての方のおかげだと思っています。善了寺デイサービスに入職して、およそ12年の間に、いろいろなことを教えていただくことができました。また、忘れることのできない体験もたくさんさせていただきました。今後はみなさんと違う場所で生きていくこととなりますが、こちらで過ごした日々を忘れず、心の糧として生きていきたいと思っています。みなさん今まで本当にありがとうございました。 溝口弘

体調不良時のご利用について

新型コロナウイルス感染症がまた流行し11波に入ったとの事です。ご利用の方及び同居のご家族で37.5℃以上の発熱があった際は、まず受診して頂き医療機関にご相談ください。そこで検査となり、新型コロナウイルス感染症やインフルエンザ陽性だった場合は、5日間デイサービスのお休みのお願いをしています。(同居のご家族が陽性の場合でも同様です)

感染対策として、ご理解・ご協力いただけると幸いです。宜しく願いいたします。

ボランティアさん募集

デイサービス還る家とものでは、現在ボランティアさんを募集しています。

活動内容は、

- ・ご利用の方とのお話相手
- ・お散歩付き添い
- ・食事作り
- ・レクリエーション
- ・園芸作業

などです。

ご希望の方は、お気軽にミネまでお問い合わせください。宜しく願いいたします。

能登地震への募金箱ですが、当初は多くの方がご協力くださっていましたが、半年経ち、テレビでも放映されなくなり募金も少なくなってきました。そこで、募金箱の横に採れたての夏野菜を置き「夏野菜をお持ちいただき、お気持ちを募金してほしい」とお声かけ致しますと「募金したかったので良い機会でした。キュウリ頂きます」と言って募金して下さいます。

能登で、避難者同士が家庭の野菜を持ち寄り食事を作っていた事、行政からの配給はパンとおにぎりレトルト食品だから野菜不足になる事を見て、いざという時、もし自宅で野菜があれば、一食でもみんなで分けて食べれるかもしれない、という思いで家庭菜園を始めました。当初の目的とは違いますが、その野菜たちが募金活動のきっかけとなり、能登半島地震の支援に少しで役に立つなんて、きゅうり、トマト、オクラ、ピーマンに脱帽です。カボチャはなんでダメだったのか反省会します。

編集後記