

お寺のデイサービス
還る家とともに
 かえるいえ

生と老いと病と死と、
 喜びも悲しみも、ともに歩みたい...
 誰もがいつでも
 心の深呼吸ができる場所

〒245-0053横浜市戸塚区上矢部町2471-48

電話・FAX 045-410-7307

E-mail: mail@zenryouji.jp http://www.zenryouji.jp

発行責任 善了寺 還る家とともに 4月担当：三根

～春の香り～



3月となり、暖かい日も増え過ぎやすい季節となってきました。デイではそんな季節を花々を通じて満喫しています。まずはスイートピー。スタッフの川嶋さんが親戚の農家さんから沢山もらってきてくれました！

お花好きの女性陣は大興奮!(^^)!

みなさんスイートピーがたっぷり入ったバケツと記念写真～



←続いては梅です。3月上旬は暖かく、梅の香りも楽しみながら歩行訓練しました。児童公園の梅はとても手入れされていて見ごたえ大です！

そして桜！近隣の上矢部第一公園の彼岸桜も赤がとても濃くてキレイでした～⇒

そしてぶら下がり健康器で背を伸ばすS氏。足が離陸するばかりにつかまっています。これで少しは背も伸びたでしょうか(^^)



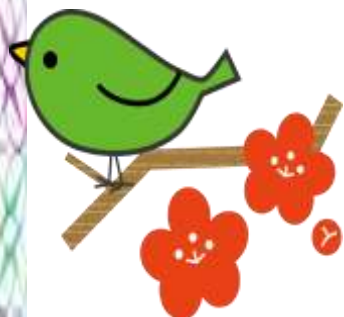
スーパーなスタッフ

スタッフの土田さんと共に出勤する
‘ゆうちゃん’。もう8カ月となりました。
気が付けば寝返りもお手の物です。子
どもの成長ってホント早いものですよ
ね。そして、その存在感たるやご利用

者だけでなくス
タッフをも釘づ
けに。

立派なケアス
タッフとして奮
闘中です～

これからもよろ
しくお願いま
す。



今年度より地域密着型通所介護事業に移行します。

制度の改正に伴い、今年度より定員18名以下のデイサービスは地域密着型通所介護に移行する事となりました。それに伴い当デイサービス善了寺還る家ともに（利用定員10名）も通所介護から地域密着型通所介護となります。地域密着型サービスについて知りたい方は→（横浜市ホームページ）

<http://www.ci.ty.yokohama.lg.jp/kenko/kourei/jigyousya/shinsei/shitei/zenpan/>

古いモノから新しい暮らしを発見する情報マガジン

善了寺では、新しく“茶堂(ちゃどう)”というインターネットのページを作成しました。デイの日常についても茶堂ホームページ内、還る家ともにの所に掲載されています。是非ご覧ください。

「善了寺 茶堂」で検索するとできます。



古いモノから新しい暮らしを発見する情報マガジン

編集後記

最近、小さい文字が見えなくなってきました、限界を感じ、老眼鏡を購入しました。そう言えば、初めて白髪染めをした時も、初めて目尻のしみに薬を塗った時も、階段を一段降りる気がして、ちょっと勇気が必要でした。自宅で老眼鏡をかけていると、長男に「老眼か？お母さんも、おばあちゃんになるんだな～」と大げさにしみじみと反応してくれました。平均年齢の半分を越えた訳だから、これからは、降りていく人生を歩いていくわけです。デイサービスのおばあちゃんおじいさんの老による痛みや苦しみを間近で拝見すると、老人に対するいたわりと謙虚の気持ちを大切にしなければと痛感します。でも楽しみなこともあります。それは、次男が私に言った言葉。「お母さんは良いね、毎日、還る家で遊べて！僕も、学校じゃなくてデイサービスに通いたい」

坊

ボランティアさん

善了寺に関わってくださっている沢山の方々にデイサービスは日々支えられています。事業所移転後もご利用者の皆さまと心地よく過ごすことができています。どうぞよろしくお願ひいたします。

中嶋芳江 中嶋功 安藤信子 竹中秀子
山下トキエ 西岡美都里 朝倉好子
別府与志子 濱崎芳子 市野和歌子
弓削福子 矢口和子 秦野雅子 米村正男
江田峯子 中島雄子 村井ヒテ子 江尻伸子
牛島寛子 橋本淑子 長澤チヨ子 犬塚照夫
松村節子 秦野宣子 梅本忠男 小林ミエ
松田良子 森谷ミヨシ 山田ヒロ子 穴山よしお
乾隆子 内田佐知子 砂川元枝 長岡綾子
吉高友子

敬称略